



## Unicable II Unicable II Programmiergerät

Modell: IDLU-PROG01-00000-OPP

Item: 5273

Das Inverto Unicable II Programmiergerät ist ein unentbehrliches Installationswerkzeug um Unicable II LNBs oder Multischalter mit Hilfe eines PCs zu konfigurieren und zu überprüfen.

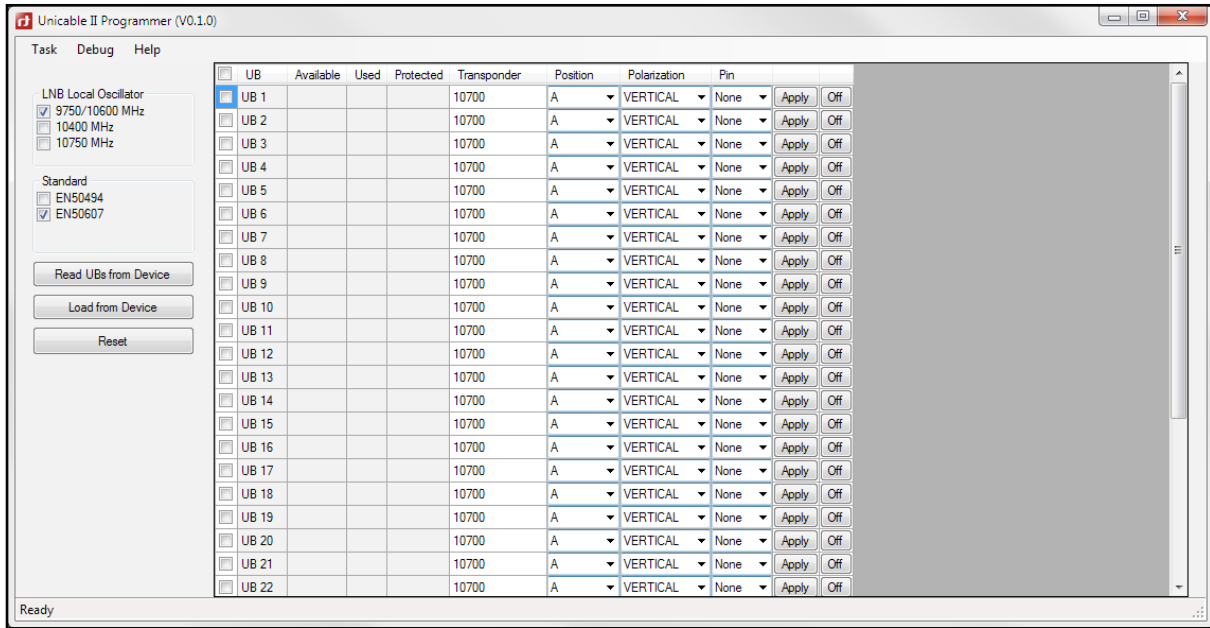
Die dazugehörige PC-Anwendung für das Unicable II Programmiergerät von Inverto, bietet eine einfache und intuitiv zu bedienende grafische Benutzeroberfläche, die es dem Installateur ermöglicht auf einfache Weise die Standardparameter des zu installierenden Unicable II LNBs oder Multischalters zu ändern, wie zum Beispiel der Betriebsmodus (statisch oder dynamisch), die HF/ZF Umsetzung für den statischen Modus, die ZF-Frequenzen der User-Bands, die Ausgangsleistung und die für die einzelnen User-Bands verwendeten Protokolle (EN50494 / EN50607).

Die PC-Anwendung ermöglicht es Diagnosetests auf dem angeschlossenen LNB oder Multischalter auszuführen, Diagnoseprotokolle abzurufen und potenzielle Probleme bei der Installation zu identifizieren.

Das Programmiergerät bietet diverse Optionen für die Aktualisierung der Firmware oder der Konfiguration des angeschlossenen LNBs oder Multischalters über den PC. Es verfügt dazu über einen internen Speicher, dadurch ist es möglich eine Konfigurationsdatei auf dem PC vorbereiten, zu speichern und später auf einem angeschlossenen LNB oder Multischalter durch Drücken einer speziellen Taste zu übertragen. Somit ist ein Laptop im Außendienst oft nicht nötig.

Das Programmiergerät kann leicht in eine bestehende Installation integriert werden. Die Stromversorgung des LNBs oder Multischalters wird mit dem mitgelieferten AC/DC-Netzteil gewährleistet und parallel dazu kann die Anlage dank der USB Verbindung am PC überwacht werden.

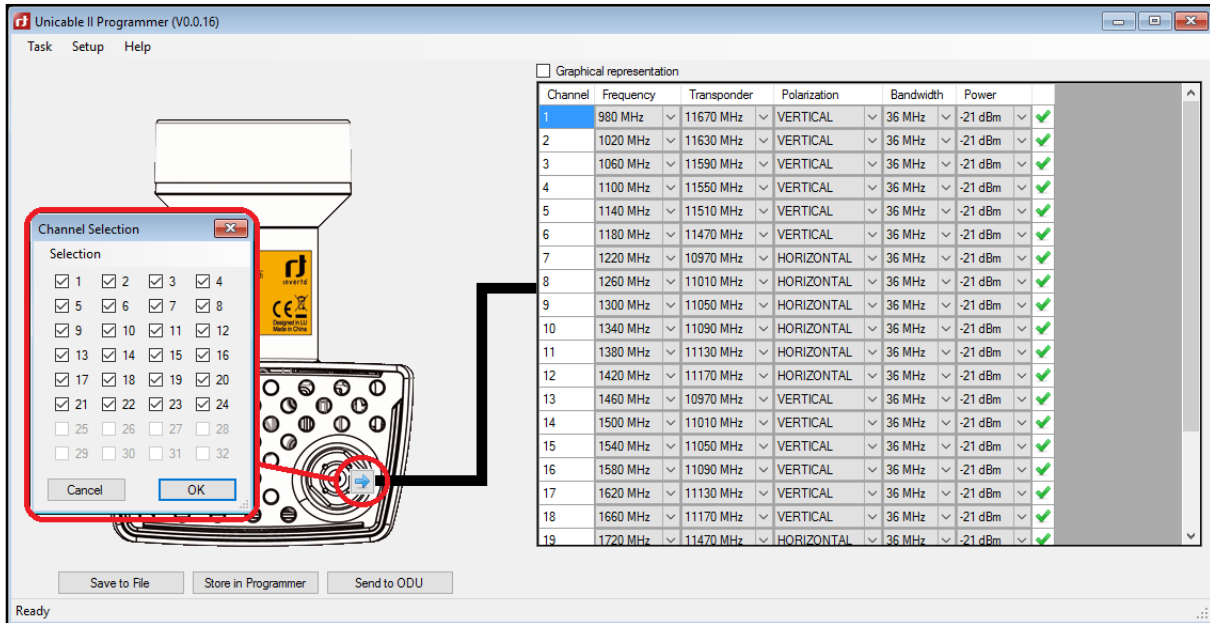
Das Programmiergerät wird mit einem externen AC/DC-Netzteil und einem USB-Kabel ausgeliefert.



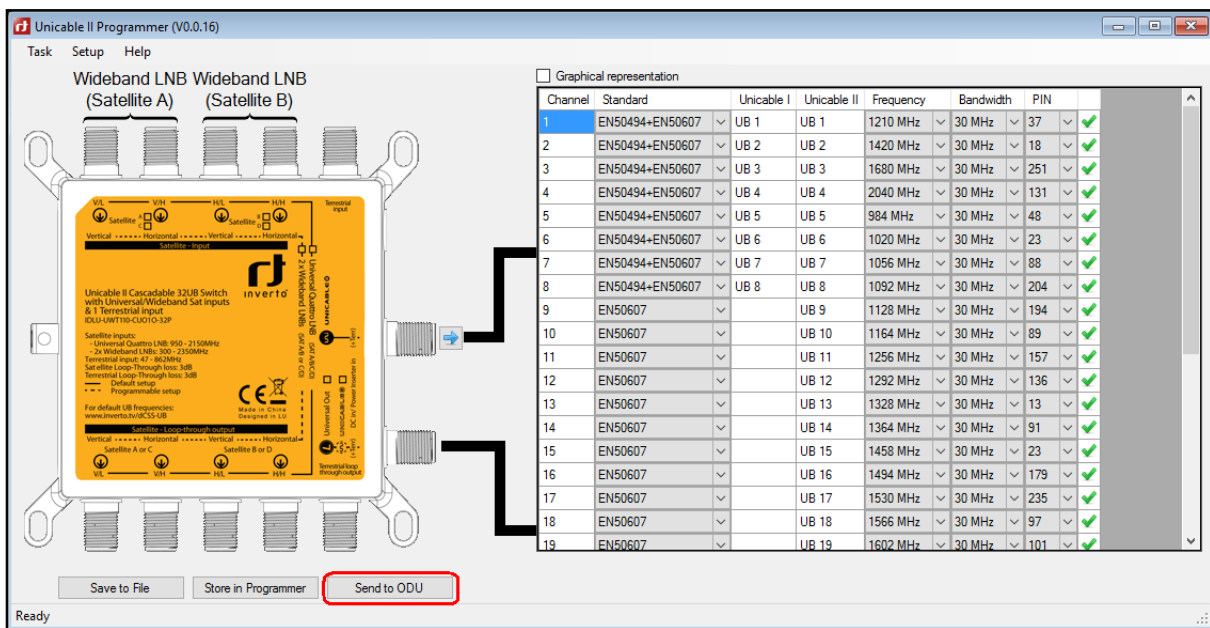
## User Band und Unicable Protokoll Testprogramm



## Bearbeiten der statischen Konfiguration

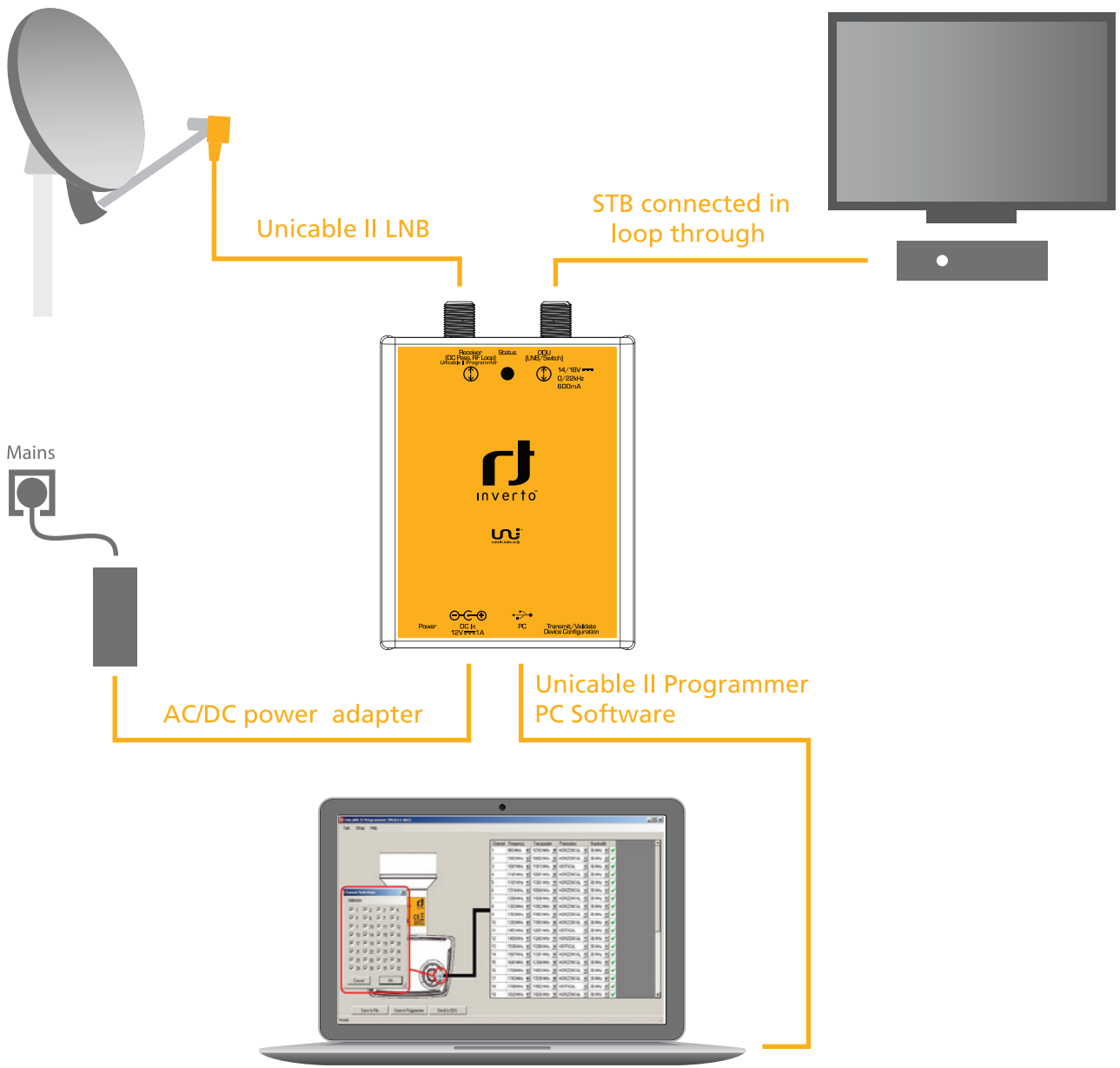


## Unicable II LNB Konfiguration



## Unicable II Multischalter Konfiguration

# Anschlussdiagramm



## Technische Daten

Anschlüsse	1x Satelliten ZF, F-Anschluss 1x Satelliten ZF Durchschleifausgang, F-Anschluss 1x USB (Type-B)
Durchschleifdämpfung	1dB max.
Steuerungsprotokoll	Erweiterte DiSEqC™ Befehle nach CENELEC EN50494 und/oder EN50607, DiSEqC2.0.
Tasten und LEDs:	
- Status LED	Gelb (blinkend): Datenübertragung zur ODU Grün: Konfiguration im Programmiergerät und der ODU identisch
- Power LED	Rot: Stromversorgung über USB Orange: Stromversorgung über 12V Eingangsbuchse
- Taste	Kurzer Tastendruck (<1s): Überträgt eine gespeicherte Konfiguration zur ODU Langer Tastendruck (>1s): Liest die Konfiguration der ODU und vergleicht diese mit der gespeicherten Konfiguration im Programmiergerät
Stromaufnahme	
Programmiergerät (ODU nicht verbunden):	5VDC, 50mA (kann über den USB Anschluss versorgt werden)
ODU Stromversorgung	13V-18V, 600mA max. - zur Stromversorgung und Programmierung der ODU ist das Netzteil erforderlich
Abmessungen	107mm x 77mm x 30 (B x T x H)
AC/DC Netzteil	Eingangsspannung: 100-240VAC, 50/60Hz, 0.8A max. Ausgangsspannung: 12VDC Ausgangsstrom: 2A Kurzschlussicherung: Ja LVD Richtlinie (2014/35/EU) EMC Richtlinie (2014/30/EU) Eco-Design Richtlinie (2009/125/EC)

Der Kürze wegen sind einige Produktbeschreibungen in diesem Formular sehr allgemein gehalten. Sie sollten nicht als detaillierte Datenblätter verstanden werden. Inverto Digital Labs behält sich das Recht vor Produkte, Produktlinien und/oder Produktmerkmale ohne vorherige Ankündigung zu ändern, wegzulassen oder hinzuzufügen.

For further details contact: [sales@inverto.tv](mailto:sales@inverto.tv)

FTA Communication Technologies S.a.r.l. Tel. +352 264 367 1 Fax. +352 264 313 68

